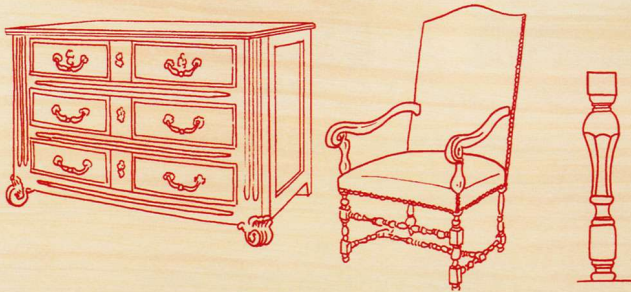
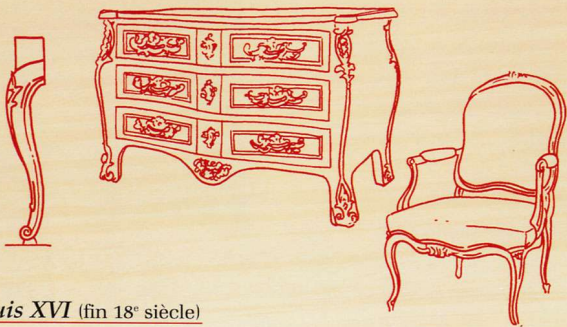


LES STYLES

Louis XIV (fin 17^e siècle)



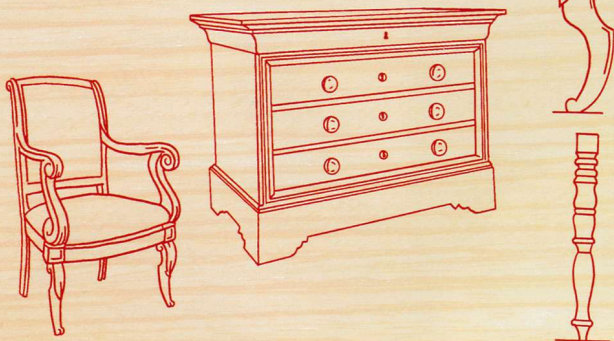
Régence - Louis XV (18^e siècle)



Louis XVI (fin 18^e siècle)



Restauration - Louis Philippe (1815-1852)

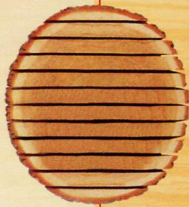


L'entretien

Quelle que soit la finition de votre meuble, il faut l'entretenir et éviter une exposition trop prolongée à une forte luminosité. Si le bois est massif, il faut le nourrir en évitant les produits siliconés et les bombes d'entretien bon marché.

Nous sommes toujours à votre disposition pour vous conseiller et vous recommander des produits adaptés.

LE REBOISEMENT DE NOS FORETS



Notre patrimoine forestier est rigoureusement contrôlé et sa gestion conjugue exigences économique, écologique et sociale. Pour en savoir plus, nous vous invitons à découvrir le site Internet de l'Office National des Forêts : www.onf.fr

**DÉCORATEURS
& ÉBÉNISTES
DE FRANCE**

www.decorateurs-ebenistes.fr

Marcel & Cie, RCS Nanterre B 331 927 335

le Guide
du Meuble



**DÉCORATEURS
& ÉBÉNISTES
DE FRANCE**

Chez "Décorateurs & Ebénistes de France"
tous nos meubles sont rigoureusement sélectionnés
L'EXIGENCE - LE PRESTIGE - LE CHOIX

L'exigence

L'exigence dans la qualité de fabrication, dans le soin des finitions, dans le choix des bois et la garantie apportée par ses fabricants.

Le prestige

Tous nos meubles sont évocateurs d'une tradition de style : LOUIS XIV, REGENCE, LOUIS PHILIPPE, DIRECTOIRE, BROCANTE, CONTEMPORAIN...

La noblesse des essences de bois : NOYER, MERISIER, CHENE... est un gage de richesse et de durabilité de nos meubles.

Le choix

Pour le choix de votre mobilier, nous vous encourageons à nous faire confiance.

Depuis des années, nous sélectionnons partout en France des fabriques et des artisans suivant les mêmes critères de qualité avec un objectif majeur ; vous apporter entière satisfaction.

Aujourd'hui les meubles ont le sens pratique !

Si vous recherchez un type de rangement ou de fonctionnalité particulière, n'hésitez pas à nous en parler. Nous avons des solutions à vous proposer et peut-être même sur des meubles que nous n'avons pas ou plus dans notre magasin.



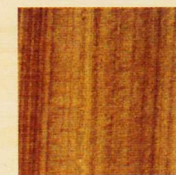
Chêne



Merisier



Noyer

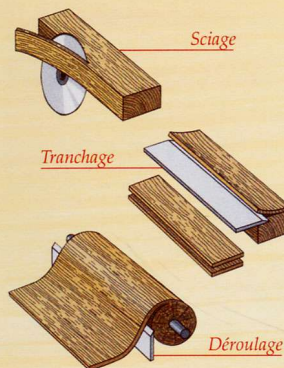


Orme

QUELQUE SOIT VOTRE CHOIX, SACHEZ QU'IL Y A UNE DIFFERENCE FONDAMENTALE ENTRE LES MATERIAUX EMPLOYES DANS LA FABRICATION DE MEUBLES :

LES PANNEAUX RECOUVERTS

Dans des méthodes de fabrication industrielle, le panneau plaqué, mélaminé ou post formé offre un aspect régulier.



- **Le plaquage** est une fine feuille de bois véritable sélectionnée pour sa régularité et encollée sur un panneau de fibres de bois.

- **Le mélaminé** est un revêtement synthétique imprimé et collé lui aussi sur un panneau.

- **Le post-formé** est une fine feuille de bois véritable ou un film PVC moulé à chaud sur un panneau mouluré. Le PVC est principalement utilisé chez les cuisinistes.

L'avantage de ces procédés industriels est la régularité de ces panneaux.

Mais ils ne peuvent avoir l'appellation MASSIF.



LE BOIS MASSIF

Le bois est un **matériau vivant**. Son aspect et sa patine évoluent au fil du temps.

Les assemblages de panneaux de bois massif dans leurs cadres prennent en compte le taux d'humidité de l'atmosphère.

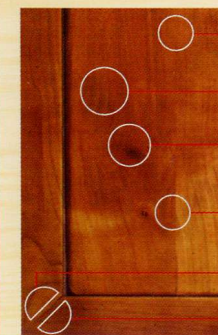
Votre meuble vit au fil des saisons.

Lors de ses mouvements, des traces de bois plus claires peuvent apparaître, celles-ci sont normales et sont facilement résorbées par l'application de cire teintée.

Cependant, ce qui différencie le plus un meuble plaqué d'un meuble massif, c'est son aspect. En effet, le bois massif laisse apparaître **des nuances, des reflets** dus à la densité du veinage.

Le veinage différent apporte une variété de **tons offerts par l'origine de l'arbre** utilisé pour la fabrication du meuble.

Avec le bois massif, votre **meuble est unique**, son veinage, sa patine, la lumière qu'il reçoit suivant sa place dans la maison ; et aussi le regard que chacun lui porte ou les évocations qu'il a pour vous.



Assemblage en frises (juxtaposition de 2 planches de bois avec veinages)

Veinage de bois (dessin formé par les anneaux de croissance)

Nœud sain (départ de branche sur le tronc dans lequel la planche a été sciée)

Joint ouvert (fente volontaire au niveau de l'assemblage des planches)

Sens du bois vertical (la mise bout à bout de morceaux de bois ayant des sens opposés peut provoquer des nuances de teinte)

Sens du bois horizontal

Un meuble "Décorateurs & Ebénistes de France"
est une richesse pour toujours, une valeur patrimoniale
que vous partagez avec vos proches